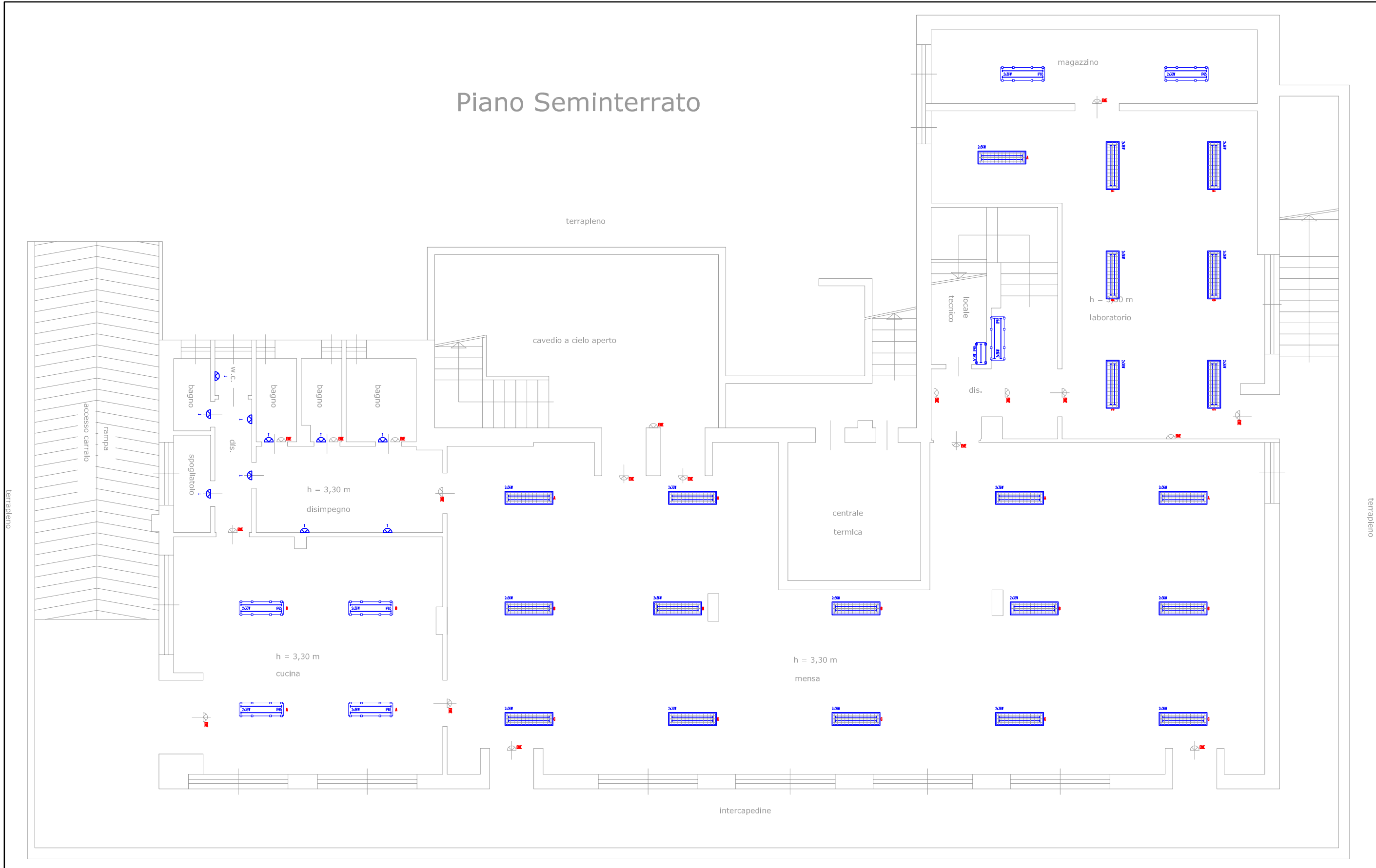


Planimetria impianto di illuminazione - Stato di fatto - Scala 1:100



Planimetria impianto di illuminazione - Progetto - Scala 1:50



LEGENDA IMPIANTI ILLUMINAZIONE STATO DI FATTO	
EME	Corpo illuminante dotato di modulo di emergenza.
	Corpo illuminante tipo drak light 2x36W.
	Corpo illuminante tipo drak light 2x58W.
	Corpo illuminante tipo tartaruga.
	Corpo illuminante tipo stagno 1x18W.
	Corpo illuminante tipo stagno 1x58W.
	Corpo illuminante tipo stagno 2x36W.
	Corpo illuminante con schermo microprismatizzato 2x58W.
NOTE In grigio i corpi illuminanti esistenti non oggetto di sostituzione	

LEGENDA IMPIANTI ILLUMINAZIONE PROGETTO	
EME	Corpo illuminante dotato di modulo di emergenza.
	Apparecchio a plafone, corpo in policarbonato, cablaggio elettronico, 230V-50/60Hz, fattore di potenza >0,90, sorgente LED da 24W, 3802lm, CRI>80. Tipo 3F Linda LED 1x24W (cod. 58583) o similare.
	Apparecchio a plafone, corpo in policarbonato, cablaggio elettronico, 230V-50/60Hz, fattore di potenza >0,90, sorgente LED da 30W, 4758lm, CRI>80. Tipo 3F Linda LED 1x30W (cod. 58605) o similare.
	Apparecchio a plafone, corpo in policarbonato, cablaggio elettronico, 230V-50/60Hz, fattore di potenza >0,90, sorgente LED da 2x24W, 7399lm, CRI>80. Tipo 3F Linda LED 2x24W (cod. 58594) o similare.
	Apparecchio a plafone, corpo in policarbonato, cablaggio elettronico, 230V-50/60Hz, fattore di potenza >0,90, sorgente LED da 2x30W, 9259lm, CRI>80. Tipo 3F Linda LED 2x30W (cod. 58616) o similare.
	Apparecchio per installazione a plafone su canalina/pendinato, corpo in acciaio verniciato, schermo in metacrilato, cablaggio elettronico, 230V-50/60Hz, fattore di potenza >0,90, sorgente LED da 2x18W, 3711lm, CRI>90. Tipo 3F Travetta LED 2x18W/940 OP (cod. 11531) o similare.
	Apparecchio per installazione a plafone su canalina/pendinato, corpo in acciaio verniciato, schermo in metacrilato, cablaggio elettronico DALI, 230V-50/60Hz, fattore di potenza >0,90, sorgente LED da 2x22W, 5095lm, UGR<19, CRI>90. Tipo 3F Travetta LED 2x22W/940 2MG (cod. 11484) o similare.

PARTICOLARI COSTRUTTIVI (SCALA 1:5)  
ESEMPIO DI MODALITA' DI INSTALLAZIONE

Stato di fatto

Modalità di montaggio

NOTA - Le modalità di installazione qui indicate devono esser oggetto di verifica da parte dell'appaltatore in fase di sopralluogo preliminare e di pianificazione delle lavorazioni.  
Qualora la realizzabilità delle lavorazioni così come rappresentate risulti a seguito della verifica dell'impresa difficoltosa o non possibile esse dovranno essere modificate dall'impresa stessa senza che questo dia diritto ad alcun riconoscimento economico aggiuntivo. Ogni modifica dovrà comunque essere oggetto di approvazione della D.L.

**COMUNE DI SAN GIUSTO CANAVESE**  
Città metropolitana di Torino

**RIQUALIFICAZIONE ENERGETICA SCUOLE  
ELEMENTARI E MEDIE MEDIANTE SOSTITUZIONE  
ILLUMINAZIONE CON DISPOSITIVI A LED**

Suole Primaria G. Gozzano e Media inferiore N. Costa  
nel Comune di San Giusto Canavese,  
Via Malpiardo, 1.

**PROGETTO ESECUTIVO**

**IMPIANTO DI ILLUMINAZIONE**

Progettista:  
Ing. Landolina Giulio Gaetano  
Via Vandalino, 7/16 - 10141 Torino  
e-mail: giulio.landolina@gmail.com  
Iscrizione Ordine di Torino n. 11076F

Contenuto:  
Scuola G. Gozzano  
Planimetria Piano interrato  
Impianto di illuminazione

Elaborato:  
**IE 01**

Data: 08/2019

Rev: 0

Scala: ---